

## Schwimmerschalter Typ RBJ64(63)

### Anwendung und Funktion

Der Schwimmerschalter kann als Wasserstandsbegrenzer an Dampferzeugern nach TRD 401, 402 oder 602 eingesetzt werden. Das Produkt entspricht der EU-Richtlinie 2014/68/EU Modul B und trägt das CE-Zeichen mit der Kenn-Nr. 0035 der benannten Stelle. Angewandte Regelwerke nach EN 12952 / EN 12953 / AD2000 oder nach ASME-Boiler.

### Technische Grundausrüstung

- Schutzart nach DIN VDE 0470: IP54
- Prozessanschluss: Flansch DN 100 nach DIN
- Magnetsperrschalter Typ M130-KG (D-07-D-16324-0) für 250Vac
- Kabelverschraubung nach DIN EN 50262: M20x1,5
- Handprüfmagnet

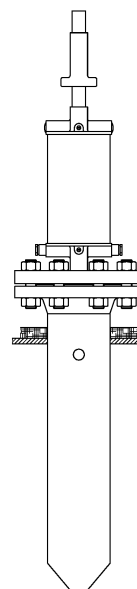
### Lieferbare (optionale) Ausführungen

- Niveauanzeige (Signallampen), Datenblatt D-07-D-16323-0
- Magnetsperrschalter Typ M130-KS (D-07-D-16324-0) für 24Vdc

### Technische Daten

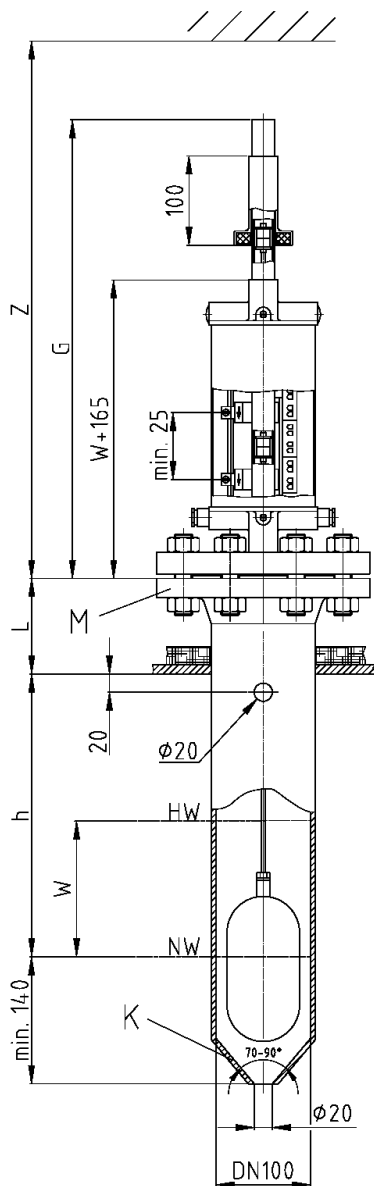
EG-Baumusterprüfung	Zertifikat Nr.: Z-D-002-10441/14				
Zulässiger Druck	PS [bar]	13	32	50	80
Zulässige Temperatur	TS [° C]	195	239	265	296

Schalterverstellbereich	W [mm]	250
-------------------------	--------	-----



## Abmessungen

- Das Bauteilkennzeichen hat nur Gültigkeit, wenn der Kesselstutzen der Darstellung entspricht.
- Die Funktionsprüfung erfolgt durch das der Schwimmereinrichtung mittels Handprüfmagnet.
- Schutzrohr K, Flansch M, Schrauben, Muttern und Dichtungen sind nicht im Lieferumfang enthalten, aber auf Wunsch lieferbar.



W	G	Z
250	780	L+h+575

L+H max. 800 mm

